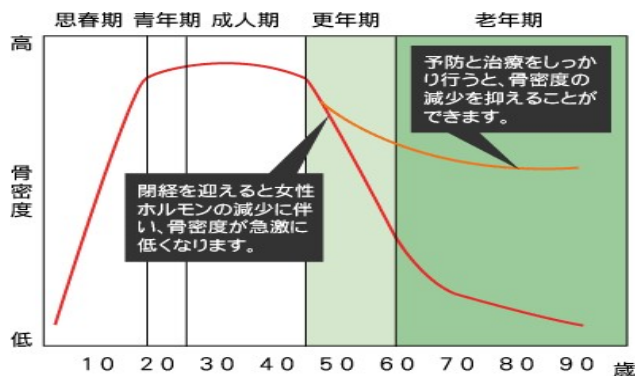




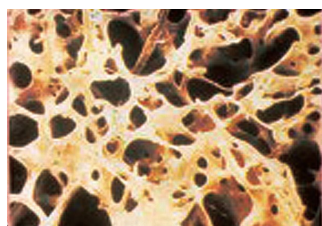
女性の方は特に要注意！骨粗鬆症の予防を！

高齢化社会が進む日本において、骨粗鬆症の推定患者数は女性 980 万人、男性 300 万人、合計 1,280 万人（10 人に 1 人）に達するといわれています。

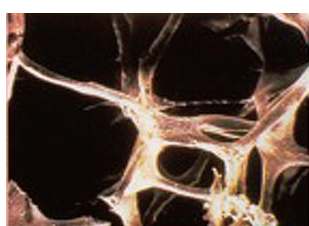
とりわけ女性は、男性に比べてももとの骨量も少ないうえに、閉経後にホルモンのバランスが崩れて骨粗鬆症になる割合が高く、患者全体の 8 割をしめる状況です。



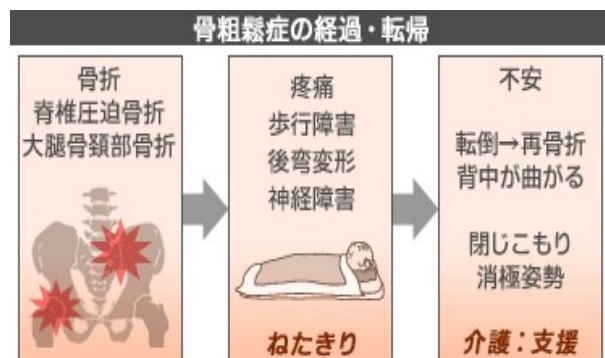
骨は毎日、古い部分を壊し（骨吸収）、新しい骨を造って（骨形成）生まれ変わります。20 代をピークに、骨の成分であるカルシウムやたんぱく質が少なくなり、骨の量は次第に減少していきます。骨に「鬆（す）」が入ってもろくなり、腰痛や骨折の原因となります。これが、「骨粗鬆症」です。



健康な骨



骨粗鬆症の骨



女性に多い「骨粗鬆症」。「私は大丈夫」と思っていますか？身長が縮んだ、猫背になってきた・・なんてことはありませんか？ほとんどの方は自覚症状がないので、骨折して初めて知らされるという方も少なくありません。

腰椎で骨の健康がわかります

腰椎は、閉経後の女性にとって最も変化が現れやすい個所です。骨代謝が盛んな海綿骨の情報を多く含んでいるので、骨量の変化をはっきりとらえることができます。また脊椎は、骨粗鬆症によって骨折（特に自覚症状の少ない圧迫骨折）が起こりやすい個所です。

当院では、信頼性が高く、世界中で活躍する最新の骨密度測定装置デキサ法を導入。「骨粗鬆症」の検査が簡単・安心・高精度に行えます。腰椎や大腿骨の骨折で、寝たきりにならないためにも、定期的な検査をおすすめします。



お手持ちの受診券、期限は大丈夫ですか？

御加入の保険組合によって、特定健診受診券の使用期限が異なります。早いところでは期限が 11 月末までのところもあります。お手持ちの受診券の使用期限は大丈夫ですか？今一度ご確認ください。

今年度は大変ご予約が混み合っており、直前でのご予約が入りづらい状況です。ご予約は余裕をもってお早めにお申し込み下さい。

京都市乳がん・子宮がん検診クーポンをお持ちの方も、年明け以降は駆け込み予約が増え大変ご予約が混み合ってきます。お早めにお申し込み下さい。

